



**HOMETECH**  
LINE



## HYDRONIC SYSTEM

# AIR ENERGY

Gruppi termofrigoriferi multifunzione a recupero totale.

*Multifunctional total recovery cooling and heating units.*



### CARATTERISTICHE COSTRUTTIVE

- Compressori verticali di tipo ermetico scroll.
- Condensatore a pacco alettato con tubi in rame a rigatura interna di tipo cross-fin ed alette corrugate in alluminio.
- Scambiatori di calore (evaporatore, recuperatore) a piastre saldobrasate.
- Microprocessore.
- Ventilatori sezione condensante di tipo centrifugo, bilanciati staticamente e dinamicamente.
- Struttura in lamiera di acciaio zincato verniciato.

### UNIT DESCRIPTION

- Compressors vertical scroll hermetic type.
- Condensing unit with seamless copper tubes and plate aluminium fins mechanically bonded to the tubes.
- Heat exchangers (evaporator/recovery) stainless steel brazed plate type.
- Microprocessor.
- Fans condensing units: centrifugal type, statically and dynamically balanced.
- Casing in galvanised and painted steel.

### DATI TECNICI GENERALI - GENERAL TECHNICAL DATA

Modello - Model		5Z	7Z	10Z	14Z
■ potenza frigorifera ① - cooling capacity ①	kW	4,85	7,10	9,70	14,20
■ potenza assorbita dai compressori - compressors power input	kW	1,58	2,26	3,16	4,52
■ potenza termica ② - heating capacity ②	kW	6,43	9,36	12,86	18,72
■ potenza assorbita dai compressori - compressors power input	kW	1,62	2,32	3,25	4,64
EER totale al 100% - total EER 100%		2,58	2,77	2,58	2,77
COP totale al 100% - total COP 100%		3,4	3,6	3,4	3,6
circuiti refrigeranti - refrigerant circuit	N.	1	1	2	2
numero compressori - number of compressors	N.	1	1	2	2
tipo compressori - type of compressors		SCROLL			
livello pressione sonora ③ - pressure sound level ③	dB(A)	62	62	61	62
livello potenza sonora ③ - power sound level ③	dB(A)	79	79	78	79
potenza assorbita max - maximum power input	kW	2,954	3,894	5,908	7,788
corrente assorbita max - maximum full load current	A	20,5	27	45	58
corrente assorbita spunto - full load starting current	A	78	110	84	116
alimentazione elettrica standard - electrical power supply	V - Ph - Hz	220/240 - 1 - 50			

① refrigeratore: temperatura esterna 35°C - temperatura acqua refrigerata impianto 12/7°C

② pompa di calore: temp. esterna 7°C - 90% U.R. - temp. Acqua calda impianto 45°C

③ calcolato secondo ISO 3744 a 10 m di distanza dall'unità

① chiller: outdoor temperature 35°C - chilled water temperature for the plant 12/7°C.

② heat pump: outdoor temperature 7°C - 90% R.H. - hot water temperature for the plant 45°C

③ calculated according to ISO 3744 at 10 mt distance from the unit

## Accessori a richiesta

- Pannello controllo remoto.
- Antivibranti in gomma.
- Filtro meccanico inox.
- Cappottina fonoassorbente compressore.

## Accessories on demand

- Remote control display.
- Rubber antivibration mounts.
- Automatic water filling.
- Compressor racket sound attenuator.

## Microprocessore Microprocessor

Di facile utilizzo e potente impiego. In grado di modificare i parametri di funzionamento del gruppo.

*Easy to be used and powerful use. It can modify the working parameters of the unit.*

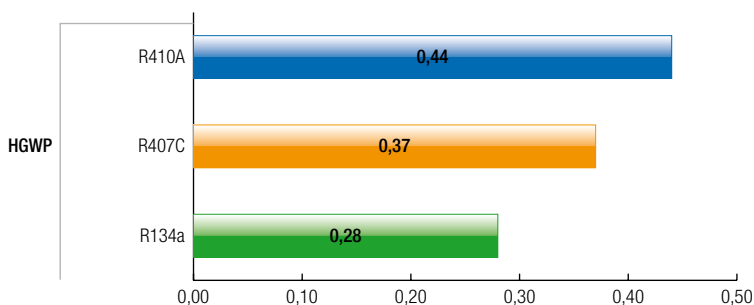


## DIMENSIONI E PESI - DIMENSIONS AND WEIGHTS

Mod.	A	B	C	SW
	mm	mm	mm	kg
5Z	950	515	1200	-
7Z	950	515	1200	-
10Z	1900	525	1200	-
14Z	1900	525	1200	-

SW peso di spedizione  
SW shipping weight

## HGWP [GWP/GWP<sub>R11</sub>]



IL GWP (Global Warming Potenzial) e l'HGWP (Halogen Global Warming Potenzial) rappresentano gli indici necessari per valutare l'impatto dei gas refrigeranti sull'ambiente: il primo rappresenta il potenziale di riscaldamento del pianeta in termini di emissioni equivalenti di anidride carbonica; il secondo rapporta il primo valore a quello dell'R11, estremamente dannoso.

*The GWP (Global Warming Potenzial) and l'HGWP (Halogen Global Warming Potenzial) represents the fundamental index in order to evaluate the environmental impact of the refrigerant: the first represents the planet's heat potential in terms of carbon dioxide discharge; the second compares the first value to the R11 which is extremely noxious.*

## Compressore Compressor

I compressori montati sono caratterizzati da assenza di vibrazioni; basse emissioni acustiche; elevato rendimento.

*The compressors mounted are characterized by: vibrationless; low sound pressure level; high performance in the whole operating range.*



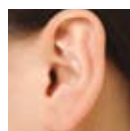
Ecologico  
*Ecological*



Affidabile  
*Reliable*



Semplicità  
uso e  
manutenzione  
*Simplicity  
use and  
maintenance*



Silenzioso  
*Silent*



Efficiente  
*Efficient*



Compatto  
*Compact*



Flessibile  
*Flexible*

**Ecologico:** Zero emissioni in ambiente per l'assenza di processi di combustione e l'utilizzo di gas refrigerante ecologico.

**Manutenzione:** Manutenzione ridotta grazie ad una serie di automatismi di processo (allarmi, segnalazioni); le operazioni di manutenzione, inoltre, sono eseguibili in tempi estremamente ridotti grazie ad una semplice accessibilità al sistema.

**Emissioni sonore ridotte:** Emissioni e potenza sonora ridotte anche a breve distanza grazie ai pannelli di copertura che compongono l'involucro esterno della macchina.

**Affidabilità totale:** Macchine elettriche affidabili con temperature dell'acqua inferiori ai 65°C e circuiti frigoriferi sigillati all'interno della carpenteria e del cover di copertura.

**Ingombri ridotti:** Ingombri estremamente

ridotti con posizionamento dei componenti interni compatto sfruttando al massimo gli spazi a disposizione; gli attacchi idrici, posizionati alle spalle dell'unità, permettono di ridurre al minimo o a zero gli spazi di manovra per l'installazione.

**Flessibile:** Interfacciabilità totale con gli impianti esistenti, per mezzo di un gradevole display con il quale è possibile selezionare la modalità di funzionamento preferita.

**Ecological:** Zero emissions in environment for the absence of combustion processes and the use of ecological refrigerant gas.

**Maintenance:** Reduced maintenance thanks to a series of automatisms of trial (alarms, signalings); the operations of maintenance are executable in extremely reduced times thanks to a simple access

to the system.

**Reduced sound emissions:** Sound power reduced even on short distance thanks to the panels that compose the casing of the unit.

**Total reliability:** Reliable electric units with water temperatures over than 65°C and sealed circuits.

**Reduced encumbrance:** Reduced dimensions with the internal positioning of the components exploiting at the most the available spaces; the water connections positioned behind the unit, allow to reduce to the least or totally the spaces for the installation.

**Flexible:** Total Interfacing with the actual installations, thanks to a pleasant display with which it is possible to select the function preferred.