



**GRANDIMPIANTI
LINE**



HYDRONIC SYSTEM

FLEXI

Refrigeratori e pompe di calore aria/acqua con ventilatori centrifughi e compressori ermetici scroll.

Air/water chillers and heat pumps with centrifugal fans and hermetic scroll compressors.

Versioni - Versions

ZC

Refrigeratori
Chillers

ZH

Pompe di calore
Heat pumps



CARATTERISTICHE COSTRUTTIVE

- Compressore scroll.
- Scambiatore lato acqua a piastre completo di pressostato differenziale e resistenza antigelo.
- Scambiatore lato aria a batteria alettata Cu/Al.
- Ventilatori centrifughi.
- Microprocessore.
- Quadro elettrico con sezionatore generale.
- Espulsione aria orizzontale (standard) o verticale (a richiesta).
- Strutture e pannelli in lamiera di acciaio zincato e verniciato.

UNIT DESCRIPTION

- Compressor scroll.
- Water side heat exchanger fitted with differential pressure switch and antifreeze electric heater.
- Air side heat exchanger with seamless copper tubes and aluminium fins.
- Fans centrifugal type.
- Microprocessor.
- Electrical panel with main switch.
- Horizontal (standard) or vertical (on demand) air fans discharger.
- Casing and panels in galvanised and painted steel.

DATI TECNICI GENERALI - GENERAL TECHNICAL DATA

Modello - Model		241Z	250Z	260Z	275Z	285Z
potenza frigorifera ① - cooling capacity ①	kW	38,2	47,2	53,4	69,3	84
potenza assorbita dai compressori - compressors power input	kW	11,4	14,4	15,7	20,6	27,2
potenza termica ② - heating capacity ②	kW	44,7	52,5	63	77,4	87
potenza assorbita dai compressori - compressors power input	kW	11,6	14,7	16,0	21,0	27,7
portata aria nominale (sorgente) - nominal air flow (source)	m ³ /s	3,9	4,5	5	5,4	8,3
prevalenza statica utile (sorgente) - external static pressure (source)	Pa	100	100	100	100	100
EER totale al 100% - total EER 100%		2,42	2,51	2,66	2,61	2,32
COP totale al 100% - total COP 100%		2,79	2,75	3,09	2,87	2,37
circuiti refrigeranti - refrigerant circuit	N.	1	1	1	1	1
numero compressori - number of compressors	N.	2	2	2	2	2
tipo compressori - type of compressors		Scroll				
livello pressione sonora ③ - pressure sound level ③	dB(A)	57	57	57	59	58
livello potenza sonora - power sound level	dB(A)	83	83	83	85	85
potenza assorbita max - maximum power input	kW	19,1	21,6	27,2	34,3	43,6
corrente assorbita max - maximum full load current	A	36,4	40,6	48,2	64	73,8
corrente assorbita spunto - full load starting current	A	118,1	115,2	156	197,4	242,1
alimentazione elettrica standard - electrical power supply	V/Ph/Hz	400/3+n/50				

① temp. esterna 35°C - temp. acqua refrigerata 12/7°C

② temp. esterna 7°C 90% U.R. - temp. acqua calda 45°C

③ calcolato secondo ISO 3744 a 10 m di distanza dall'unità

① outdoor temperature 35°C - chilled water temperature 12/7°C

② outdoor temperature 7°C 90% R.H. - hot water temp. 45°C

③ calculated according to ISO 3744 at 10 mt distance from the unit

Accessori a richiesta

Accessori montati

- Controllo di condensazione con regolazione modulante velocità ventilatori (fino a -10°C di aria esterna in modalità freddo).
- Controllo di condensazione con regolazione velocità ventilatori on/off (fino a +5°C di aria esterna in modalità freddo).
- Limitatore bassa tensione + protezione sequenza mancanza fase e tensione.
- Batterie con alette preverniciate con vernice epossidica.
- Kit Griglie batterie di condensazione.
- Manometri alta bassa pressione.
- Prevalenza statica utile 200 Pa.

Accessori sciolti

- Antivibranti in gomma.
- Filtro acqua.
- Pannello di controllo remoto.
- Riempimento automatico.
- Flussostato.
- Scheda di comunicazione seriale RS485.
- Convertitore RS232 - RS485.

Accessories on demand

Mounted accessories

- Condensing control with continuous variable fan speed (up to -10°C external air temperature in cooling mode).
- Condensing control with on/off fan speed (up to +5°C external air temperature in cooling mode).
- Over/under voltage + phase failure protection relay.
- Epoxy coated condensing coils.
- Condensing coils grille.
- High - low pressure gauges.
- 200 Pa static pressure.

Loose accessories

- Rubber antivibration mounts.
- Water strainer.
- Remote control display.
- Automatic water filling.
- Flow switch.
- Communication card RS485.
- Converter card RS232 - RS485.

DIMENSIONI E PESI - DIMENSIONS AND WEIGHTS

Mod.	A	B	C	SW	
				C	H
	mm	mm	mm	kg	kg
241Z	2000	850	1427	430	490
250Z	2000	850	1427	570	615
260Z	2350	850	1602	800	820
275Z	2350	850	1602	853	875
285Z	3210	1150	1602	1010	1040



SW peso di spedizione
SW shipping weight

Microprocessore Microprocessor

Di facile utilizzo e potente impiego. In grado di modificare i parametri di funzionamento del gruppo.

Easy to be used and powerful use. It can modify the working parameters of the unit.

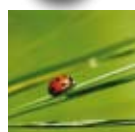


Compressore Compressor

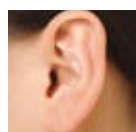


L'uso di due compressori Scroll gemellati su uno stesso circuito frigorifero consente oltre ad una maggiore affidabilità di massimizzare l'efficienza energetica ai carichi parziali ottimizzando i valori degli indici energetici stagionali ESEER e IPLV. Ciò comporta un ridotto consumo elettrico con conseguenti basse emissioni di anidride carbonica in atmosfera (indice TEWI basso), secondo quanto prescritto dai dettami del protocollo di Kyoto.

The use of two Scroll compressors fitted in tandem configuration on the same refrigerant circuit allows high reliability and an optimization of energy efficiency in partial loads with excellent values of ESEER and IPLV. This implies low level electrical consumption with low emissions of carbon dioxide in the atmosphere (low index TEWI), according to KYOTO protocol.



Piccole dimensioni
Small size



Silenzioso
Silent



Affidabile
Reliable



Efficiente
Efficient