



DAILY LINE



### Versioni ① - Versions ①

ZC Condizionatori autonomi per solo raffreddamento  
*Air conditioners for cooling only*

ZH Condizionatori autonomi con inversione di ciclo per funzionamento a pompa di calore  
*Air conditioners with reverse cycle for heat pump operation*

- ① disponibili con:
- ① available with:

1 MC Camera di miscela con una serranda  
*Mixing chamber with one damper*

2 MC Camera di miscela con due serrande  
*Mixing chamber with two dampers*

3 MC Camera di miscela con tre serrande  
*Mixing chamber with three dampers*

## DIRECT EXPANSION SYSTEM

# ROOF AIRE

Condizionatori autonomi monoblocco per esterno in versione roof-top solo freddo e pompa di calore con compressori scroll.

*Packaged outdoor roof-top type air conditioning units cooling only and reversible heat pump with scroll compressors.*



### CARATTERISTICHE COSTRUTTIVE

- Compressori scroll.
- Scambiatori di calore a pacco alettato di ampia superficie, con tubi di rame espansi nelle alette corrugate d'alluminio.
- Ventilatore sezione trattamento aria e ricircolo/espulsione centrifugo.
- Ventilatore sezione condensante elicoidale.
- Microprocessore.
- Strutture e pannelli in lamiera di acciaio zincato e verniciato.

### UNIT DESCRIPTION

- Compressors scroll.
- Heat exchangers finned coils of large surface with seamless copper tubes expanded into aluminium corrugated fins.
- Air handling and exhaust/recycling section fan centrifugal type.
- Condensing section fan propeller type.
- Microprocessor.
- Casing and panels in galvanised and painted steel.

### DATI TECNICI GENERALI - GENERAL TECHNICAL DATA

Modello - Model		125Z	130Z	140Z	250Z
■ potenza frigorifera ① - cooling capacity ①	kW	21,7	29,2	37,9	43,5
■ potenza frigorifera sensibile - cooling capacity sensible	kW	15,19	20,44	26,53	30,45
■ potenza assorbita dai compressori - compressors input	kW	6,9	9	11,6	13,7
■ potenza termica ② - heating capacity ②	kW	23,7	31,6	41,1	47,3
■ potenza assorbita dai compressori - compressors input	kW	6,9	9,1	11,8	13,8
portata d'aria nominale (trattamento) - nominal air flow (air handling)	m³/h	4500	6500	7600	8100
prevalenza statica utile (trattamento) ③ - external head pressure (air handling) ③	Pa	380	330	340	330
circuiti refrigeranti - refrigerant circuit	N.	1	1	1	2
numero compressori - number of compressors	N.	1	1	1	2
tipo compressori - type of compressors		Scroll			
livello pressione sonora ④ - pressure sound level ④	dB(A)	55	53	55	56
livello potenza sonora ④ - power sound level ④	dB(A)	87	85	87	88
potenza assorbita max - maximum power input	kW	9,88	12,88	15,88	18,88
corrente assorbita max - maximum full load current	A	16,65	21,65	26,65	31,65
corrente assorbita spunto - full load starting current	A	93,65	131,65	159,65	108,65
alimentazione elettrica standard - electrical power supply	V/Ph/Hz	400/3+n/50			

① temperatura aria entrante batteria trattamento 27°C/50 u.r. - temperatura dell'aria esterna 35°C

② temperatura aria esterna 7°C 90% U.R. - temperatura aria ambiente 21°C

③ la pressione statica utile tiene conto delle perdite di carico sulla batteria ad espansione diretta e sui filtri, per l'inserimento di altri

accessori andranno detratte, alle prevalenze utili indicate in tabella, le perdite di carico corrispondenti agli accessori montati

④ calcolato secondo ISO 3744 a 10 m di distanza dall'unità

① indoor air temperature User side 27°C/50% r.h. - external air temperature 35°C

② outdoor air temp. 7°C 90% R.H. - ambient air temp. 21° C

③ the external static pressure considers the pressure drop through the expansion coil and the clean air filter; additional components fitted as optionals should be separately considered for the effective static pressure

④ calculated according to ISO 3744 at 10 mt distance from the unit

## Accessori a richiesta

### Accessori montati

- Alimentazione 460V/3+N/60Hz.
- Alimentazione senza neutro.
- Rifasamento compressori cos phi 0,91.
- Interuttori automatici ventilatori.
- Interuttori automatici compressori.
- Interuttori automatici sui carichi.
- Controllo di condensazione con regolazione modulante velocità ventilatori (fino a -10°C di aria esterna in modalità freddo).
- Controllo di condensazione con regolazione velocità ventilatori on/off (fino a +5°C di aria esterna in modalità freddo).
- Valvola di espansione elettronica.
- Cavi elettrici numerati.
- Manometri alta e bassa pressione.
- Valvola solenoide linea liquido (solo ver. ZC).
- Limitatore bassa tensione + protezione sequenza mancanza fase e tensione.
- Resistenza quadro elettrico.
- Adattatore rete LON.
- Batterie preverniciate.
- Batterie con alette verniciate con vernice epossidica.
- Batterie rame rame.
- Batterie Blygold.
- Cappottine afonizzanti.
- Griglie batterie di condensazione.

### Accessori sciolti

- Antivibranti in gomma.
- Antivibranti in molla.
- Scheda di comunicazione seriale RS485.
- Software gestione tramite PC in ambiente Windows.
- Pannello di controllo remoto.

## Accessories on demand

### Mounted accessories

- Power supply 460V/3+N/50Hz.
- Power supply without neutral.
- Power factor correction to cos phi 0,91.
- Automatic circuit breakers for fans.
- Automatic circuit breakers for compressors.
- Automatic circuit breakers full load.
- Condensing control with continuous variable fan speed (up to -10°C external air temperature in cooling mode).
- Condensing control with on/off fan speed (up to +5°C external air temperature in cooling mode).
- Electronic expansion valve.
- Numbered wires on electrical board.
- High-low pressure gauges.
- liquid line solenoid valve (only ZC ver.).
- Over/under voltage + phase failure protection relay.
- Control panel electric heater.
- LON adapter.
- Pre-painting coil.
- Epoxy coated condensing coils.
- Copper/copper coils.
- Blygold condensing coil.
- Jacket sound attenuators.
- Condensing coil grille.

### Loose accessories

- Rubber antivibration mounts.
- Spring antivibration mounts.
- Communication card RS485.
- Network control through a local PC, with dedicated software under Windows.
- Remote control display.

## Microprocessore Microprocessor

Di facile utilizzo e potente impiego. In grado di modificare i parametri di funzionamento del gruppo.

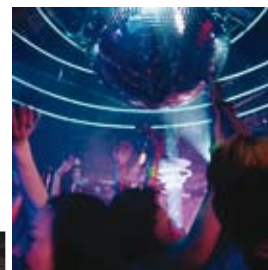
*Easy to be used and powerful use. It can modify the working parameters of the unit.*



## Compressore Compressor

I compressori montati sono caratterizzati da assenza di vibrazioni; basse emissioni acustiche; elevato rendimento.

*The compressors mounted are characterized by: vibrationless; low sound pressure level; high performance in the whole operating range.*



## DIMENSIONI - DIMENSIONS

Modello Model	A			B	C
	senza camera di miscela without mixing chamber	con camera di miscela con 1 o 2 serrande with mixing chamber with 1 or 2 dampers	con camera di miscela 3 serrande with mixing chamber with 3 dampers		
	mm	mm	mm	mm	mm
125Z	2270	2720	3660	1770	1170
130Z	2270	2720	3660	1770	1170
140Z	2320	2970	3960	1770	1170
250Z	2320	2970	3960	1770	1170

## PESI DI SPEDIZIONE - SHIPPING WEIGHTS

	senza camera di miscela without mixing chamber		con camera di miscela con 1 serranda with mixing chamber with 1 damper		con camera di miscela con 2 serrande with mixing chamber with 2 dampers		con camera di miscela con 3 serrande with mixing chamber with 3 dampers	
	C	H	C	H	C	H	C	H
	kg	kg	kg	kg	kg	kg	kg	kg
125Z	1435	1535	1635	1735	1685	1785	2135	2235
130Z	1475	1575	1675	1775	1725	1825	2175	2275
140Z	1505	1615	1735	1845	1785	1895	2305	2415
250Z	1630	1750	1860	1980	1910	2030	2430	2550



Roof top per applicazione esterna, caratterizzato da bassa rumorosità ed alta efficienza energetica. Le macchine sono dotate di una camera di miscela che consente la regolazione ottimale delle portate d'aria di espulsione, ricircolo e rinnovo e dalla possibilità di funzionamento in free-cooling in ogni stagione dell'anno per massimizzare il risparmio energetico.

*Roof top units for external applications. Fine and careful design, low noise emissions. All units may be equipped with mixing chamber to ensure the best regulation of handling, exhaust and recycle air flows managed by microprocessor, that also allows to make exhaust recycling and fresh air handling (free cooling) during every season to obtain energetic saving.*



Design accurato  
Design accurate



Compatto  
Compact



Silenzioso  
Silent



Efficiente  
Efficient